

Ätsvårigheter hos barn

Språkförskolekonferens 230929



Helena Johansson
Specialistlogoped åt- och sväljsvårigheter
Logopedkliniken
Danderyds sjukhus

 Danderyds Sjukhus | 17163 | 0800-010000

 | Vi är ett del av Region Stockholm

1

Team för barn med ätsvårigheter

- Logoped
- Dietist
- Foniater (Öron-, näsa-, halsläkare)


 Danderyds Sjukhus | 17163 | 0800-010000


 | Vi är ett del av Region Stockholm

2

Disposition

- Ätsvårigheter hos barn: Definition, symtom och orsaker.
- Logopedisk utredning och behandling
- Bemötande på förskolan
- Fall


 Danderyds Sjukhus | 17163 | 0800-010000


 | Vi är ett del av Region Stockholm

3

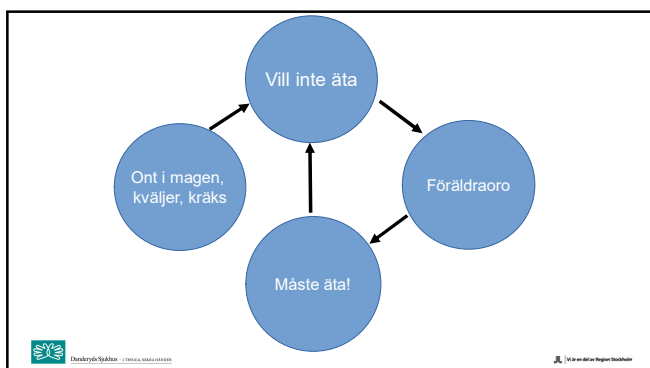
Barn med ätsvårigheter -prevalens

- Oklarhet kring terminologi och definition
- Prevalens i Sverige uppskattas till ca 9 % (Lamm et al. 2023)
- En mindre del får tillväxtpåverkan.
- I majoriteten av fallen yttrar sig besvären som en kämpig måltidssituation

 Danderyds Sjukhus | 17163 | 0800-010000

 | Vi är ett del av Region Stockholm

4



5


Pediatric Feeding Disorder (PFD)


"En störning av oralt intag som inte är åldersadekvat, har varat minst två veckor samt associeras med svårigheter inom en eller flera av följande domäner: medicinska problem, psykosociala svårigheter, brister i barnets ätfunktion och/eller komplikationer vad gäller näringsintaget."

Multidisciplinärt perspektiv.

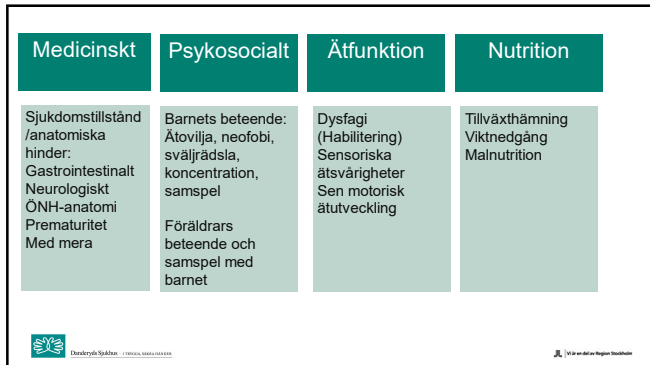
Togs in i amerikanska versionen av ICD-10 år 2021

Goday et al. 2019

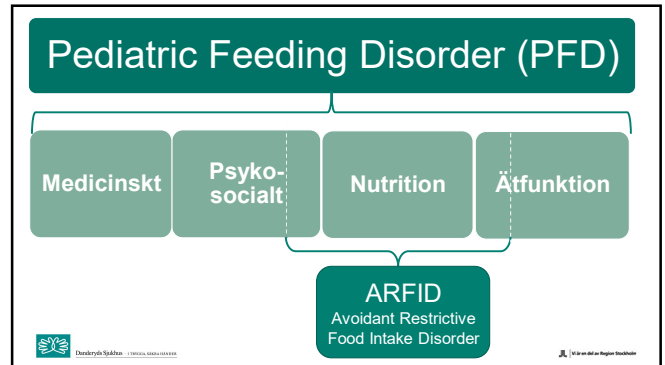
 Danderyds Sjukhus | 17163 | 0800-010000

 | Vi är ett del av Region Stockholm

6



7



8

Sensoriska ätsvårigheter

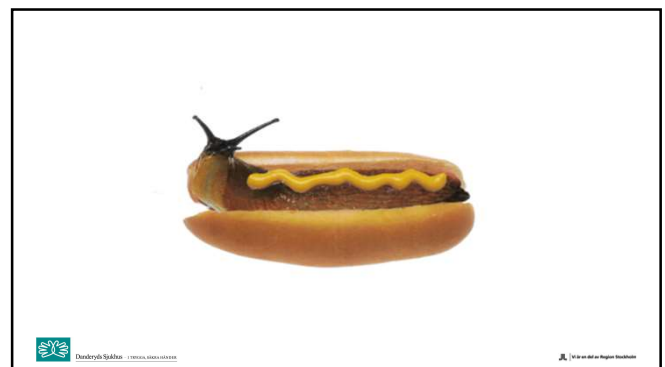
Överkänslighet:

- Kväler/kräks. Konsistens, smak/doft. Konsistensövergångar svårt.
- Spottar ut mat
- Ofta selektivt ätande, svårigheter smaka nya saker
- Ofta även svårt med tandborstning

Underkänslighet:

- Stoppar mycket mat i munnen.
- Mat kvar i munnen
- Stoppar oätliga saker i munnen, tuggar på kläder etc.

9



10

När maten blivit ett nödvändigt ont

- Sekundärt till obehag –fysiskt/psykiskt
- Ofta lågt driv att äta –hjälp ej att "svälta ut" barnet
- Matas trots förmåga att äta självständigt
- Lång måltidslängd
- Utdragen tuggning, "hamstrar" i munnen
- Distraheras vid måltid
- Förhandlar om vad som ska ätas
- Vill inte komma till matbordet
- Trötta, frustrerade föräldrar
- Behöver inte synas på tillväxten!

11

Motoriska ätsvårigheter

- Omognad: Tuggar som ett mindre barn. Infantilt sväljmönster. Ofta generellt sena motoriskt. Brukar ej ge nutritionsproblem.
- Sensoriska ätsvårigheter påverkar utveckling av motoriska färdigheterna och vice versa.
- CP, syndrom etc med dysfagi

12

Neofobi -vill inte smaka nytt

- En del i den typiska ätutvecklingen
- Ökar när barnet börjar bli mer rörligt, peak mellan 2-6 års ålder
- Smakar oftare om flera i omgivningen gör det
- Press från föräldrarna att smaka associeras med ökad neofobi



Danderyds Sjukhus | 17163 | 0884410000

Vår avdelning: Region Stockholm

19

Upplägg på vår mottagning

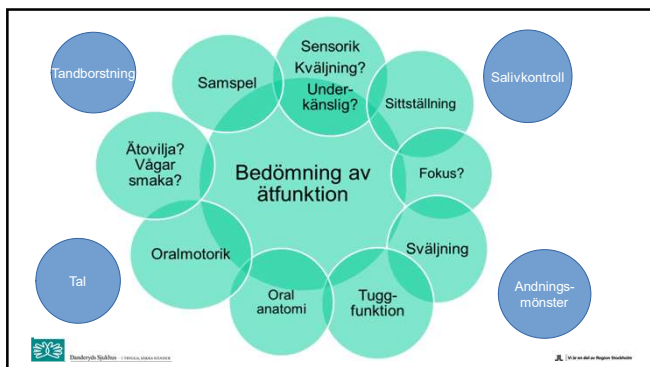
- Anamnes utan barnet
- Bedömning med testmåltid, ev pröva behandling
- Nytt samtal med föräldrar för info och plan framåt, v b med dietist
- Ev vidareremittering: barnläk, primärvårdsdietist, barnspråkslogoped
- Intyg/information till förskola/skola
- Ibland ätträning på mottagningen
- Regelbunda uppföljningar i samråd med familjen



Danderyds Sjukhus | 17163 | 0884410000

Vår avdelning: Region Stockholm

20



Danderyds Sjukhus | 17163 | 0884410000

Vår avdelning: Region Stockholm

21

Anamnesen viktig

- Ätutveckling, aktuellt ätande
- Tillväxt
- Felsväljning, kväljning, kräkning
- Favoritmat och mat som är svår -mönster?
- Intresse för mat
- Vågar smaka nytt?
- Hur ser matsituationen ut? Matas? Distraction? Vem bestämmer hur mycket barnet ska äta? Hemma-förskola/skola
- Föräldrarnas farhågor/önskemål



Danderyds Sjukhus | 17163 | 0884410000

Vår avdelning: Region Stockholm

22

- Oralmotorisk anamnes: Talutv, andning, tandborstning, napp/tumme, dregling, undersöker med munnen etc
- Generell utveckling
- Tidigare/nuvarande sjukdomar och aktuella vårdkontakter. Allergi/intolerans, förstoppning, reflux?



Danderyds Sjukhus | 17163 | 0884410000

Vår avdelning: Region Stockholm

23

Åtgärder

- Ringa in problemet, ge förklaring, förstå barnet
- Hur hitta/värna matglädjen?
- Vuxnas förhållningssätt vid måltid
- Bygga nutrition på det som barnet accepterar och kan svälja – dietist!
- Rimlig måltidslängd, äta själv om man kan, hur förhålla sig till distraction
- Hålla på måltidsordningen
- Vuxna: Vad och när
- Barnet: Hur mycket
- Erbjud! Positivt stöd
- Strategi för ätträning



Danderyds Sjukhus | 17163 | 0884410000

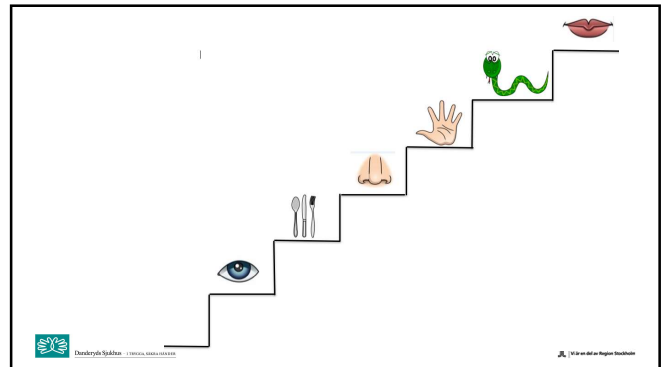
Vår avdelning: Region Stockholm

24

Principer för att bryta selektivt ätande

- Närma sig stegvist, kravlöst, positivt
- Gräv där man står, små förändringar. Matkedjor.
- Smakbryggor
- Många exponeringar
- Roterat accepterad mat så långt det går. Veckoschema

25



26

Matkul



27



28

Lärtallrik

- Separat liten tallrik med smakprov på mat man ska lära sig om.
- Närma sig maten stegvist, kravlöst på den nivå barnet är.
- Bara titta, lukta, slicka etc.

29

Metoder

SOS (Sequential Oral Sensory) Approach to Feeding. Dr. Kay Toomey

<https://sosapproach-conferences.com/about-us/the-sos-approach/>

Vägledande, erbjudade förhållningssätt. Folke Bernadottehemmet, Uppsala

"Varsågods" : handbok för föräldrar till barn med ätproblem Ingalill Ek och Elisabeth Uhlén-Nordin



30

SAPERE

Förskolebarn: Sinnenas skaffereri




Handledning årskurs 4-6
Mat för alla sinnen
Sensory träning enligt SAPERE-metoden

Utvärderingsverket

Deodoris Skååh
Utvärderingsverket

31

Bemötande på förskolan

- Om barnet inte klarar att äta den ordinarie menyn behövs komplement.
 - Orka med förskoledagen.
 - Inte behöva "mata ikapp" hemma.
 - Ge barnet en positiv ingång till måltiden, incitament att stanna kvar vid matbordet och därmed bättre chanser exponeras för annan mat.
- Olika lösningar beroende på barnets problematik och preferenser, t ex:
 - Mjukt bröd och mjölk till lunchen
 - Näringsdryck
 - Specialkost. Ska vara varierad för att inte nöta ut någon rätt.

Deodoris Skååh
Utvärderingsverket

32

Bemötande på förskolan fortsättning

- Inga krav på att smaka. Erbjud! Var modell och guida. Var nyfiken, undersök tillsammans. "Du kan smaka!"
- Ättrappa
- Lärtalrik
- Matku/SAPERE som del i pedagogiska verksamheten?

Deodoris Skååh
Utvärderingsverket

33

Bedömningsinstrument

BPFAS – föräldraformulär

Johansson, H (2022). *Barn med ätproblematik -Svensk översättning av föräldraformuläret Behavioural Pediatrics Feeding Assessment Scale (BPFAS) och dess relation till barnets tillväxt*
[Masteruppsats, Uppsala Universitet]

Deodoris Skååh
Utvärderingsverket

34

Referenser

Altundag, A., Salthoglu, M., Cayonu, M. & Tekeli, H. (2014). Clinical assessment of olfactory functions in children who underwent adenotonsillectomy during pre- and post-operative period. *International Journal of Pediatric Otorhinolaryngology*, 78:7, 1136-1142.

Cole, N. C., Wang, A. A., Donovan, S. M., Lee, S. Y., Teran-Garcia, M., & STRONG Kids Team (2017). Variants in Chemosensory Genes Are Associated with Picky Eating Behavior in Preschool-Age Children. *Journal of nutrigenetics and nutrigenomics*, 10, 84–92.

Dinkler, L. (2020). Restrictive eating disorders: aetiological, epidemiological and neurodevelopmental aspects [Doktorsavhandling, Göteborgs universitet]. Göteborgs universitets publikationer – elektroniskt arkiv. <http://hdl.handle.net/2077/66196>

Godsy, P. S., Huh, S. Y., Silverman, A., Lukens, C. T., Dodrill, P., Cohen, S. S., Delaney, A. L., Feuling, M. B., Noel, R. J., Gisel, E., Kenzer, A., Kessler, D. B., Kraus de Camargo, O., Browne, J., & Phalen, J. A. (2019). Pediatric Feeding Disorder: Consensus Definition and Conceptual Framework. *Journal of pediatric gastroenterology and nutrition*, 68(1), 124–129.

Lamm, K., Landgren, K., Vilhjalmsen, R., & Kristensson Hallström, I. (2023). Feeding Problems in Young Children: A Cross-Sectional Study in Sweden. *JPGN reports*, 4(2), e237.

Lundeborg, McAllister, Graf, Ericsson & Hultcrantz (2009). Oral motor dysfunction in children with adenotonsillar hypertrophy—effects of surgery. *Logopedics Phoniatrics Vocology*, 34:3, 111-116

de Souza, J., Grechi, T., Anselmo-Lima, W., Voi Trawitzki, L., Valera, F. (2013). Mastication and deglutition changes in children with tonsillar hypertrophy. *Brazilian Journal of Otorhinolaryngology* 79:4, 424-428

Deodoris Skååh
Utvärderingsverket

35

Tack för ordet!

Helena Johansson
Oralmotoriskt C
Logopedkliniken
Danderyds sjukhus
helena.a.johansson@regionstockholm.se

Deodoris Skååh
Utvärderingsverket

36